

賠償事故への備えをご検討中のお客さまへ

個人賠償責任特約のおすすめ

個人賠償責任特約とは?

日常生活においてお客さまご自身またはご家族の方が、偶然な事故により法律上の損害賠償責任を負担することにより被った損害を補償する特約です。

- 被保険者の居住の用に供される住宅(別荘等一時的に居住の用に供される住宅を含みます。)または保険証券記載の建物の所有、使用または管理に起因する偶然な事故
- 被保険者の日常生活に起因する偶然な事故

個人賠償責任特約の事故例

事故例 ①



買い物中に
商品を壊してしまった。

事故例 ②



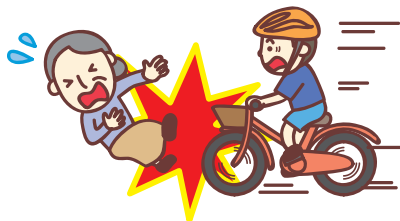
飼い犬が他人に
噛みついてケガをさせた。

事故例 ③



日本国内で友人から借りたカメラを、
海外旅行先で落として壊してしまった。

事故例 ④



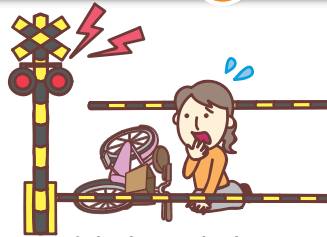
子供が自転車運転中に
他人にケガをさせた。

事故例 ⑤



自宅の塀が倒れ
他人がケガをした。

事故例 ⑥



自転車を運転中に
踏切内で立ち往生してしまい、
電車を止めてしまった。

さらに

まかせて安心
示談交渉
サービス

損害賠償に関する示談交渉をお客さまに代わって損保ジャパンがお引き受けします。

- ※日本国内の事故にかぎります。
- ※示談交渉サービスに関する其他のご注意点については、裏面「その他の注意点」をご覧ください。

被保険者(補償を受けられる方)の範囲

特約の被保険者は以下の(1)から(6)までの方です。

- (1) 記名被保険者
- (2) 記名被保険者の配偶者
- (3) 記名被保険者またはその配偶者の同居の親族
- (4) 記名被保険者またはその配偶者の別居の未婚の子
- (5) 記名被保険者が未成年者または責任無能力者の場合は、親権者、その他の法定の監督義務者および監督義務者に代わって記名被保険者を監督する方(記名被保険者の親族にかぎります。)
ただし、記名被保険者に関する事故にかぎります。
- (6) (2)から(4)までのいずれかの方が責任無能力者の場合は、親権者、その他の法定の監督義務者および監督義務者に代わって責任無能力者を監督する方(その責任無能力者の親族にかぎります。)
ただし、責任無能力者に関する事故にかぎります。

保険金額

特約の保険金額は以下のいずれかからお選びいただけます。

1,000万円

3,000万円

5,000万円

1億円

お支払いする保険金

損害賠償金(1回の事故につき、ご選択いただいた特約の保険金額が限度)、訴訟費用、弁護士費用など

※自己負担額はありません。

保険金をお支払いできない主な場合

- 被保険者が所有、使用または管理する財物の損壊について、その財物が受託品でない場合は、その財物に対し正当な権利を有する者に対して負担する損害賠償責任
- 前述の「被保険者の範囲」に定める方およびその方の被保険者と同居の親族に対する賠償責任
- 被保険者の業務(家事を除きます。)に従事中の使用人が被った身体の障害によって生じた賠償責任
- 被保険者の職務遂行に直接起因する賠償責任
- もっぱら被保険者の職務の用に供される動産または不動産の所有、使用または管理に起因する賠償責任
- 被保険者の心神喪失に起因する賠償責任
- 航空機、船舶および車両または空気銃以外の銃器の所有、使用または管理に起因する賠償責任

など

その他の注意点

- 国内外の事故にかかわらず補償します。
- 火災保険の他、自動車保険や傷害保険などで、この補償と同種の賠償責任を補償するご契約がある場合、補償の重複が生じる可能性がありますので、他のご契約の補償内容・保険金額を十分にご確認ください。
- 示談交渉サービスについて
 - ・国内の事故にかぎり、損害賠償に関する示談交渉サービスを行います。
 - ・示談交渉サービスのご利用にあたっては、この特約の被保険者(個人賠償責任の補償を受けられる方)および被害者の方の同意が必要となります。
 - ・この特約の補償の対象となる事故にかぎります。
 - ・賠償責任額が明らかにこの特約の保険金額を超える場合は対応できません。

- 「THE すまいの保険」は、「個人用火災総合保険」のペットネームです。
- 「THE 家財の保険」は賃貸住宅内収容家財一式を対象とした契約に借家人賠償責任補償をセットした「個人用火災総合保険(賃貸住宅内収容家財)」のペットネームです。
- このチラシは「THE すまいの保険」「THE 家財の保険」にセットする個人賠償責任特約の概要を説明したものです。詳しい内容につきましては、「ご契約のしおり」または「パンフレット」をご覧ください。なお、ご不明な点は、取扱代理店または損保ジャパンまでお問い合わせください。



損害保険ジャパン株式会社

〒160-8338 東京都新宿区西新宿1-26-1
<連絡先> <https://www.sompo-japan.co.jp/contact/>

SOMPOグループの一員です。

お問い合わせ先